

# エラストコート

100%アクリル系弾性コーティング材

特徴と施工マニュアル



ブライトン株式会社

東京都品川区西五反田 8-1-10 第2小澤ビル 〒141-0031

TEL:03-3491-2861 FAX:03-3491-2863

<http://www.brigh-ton.co.jp>

## エラストコートの特徴

◇エラストコートはプレミアム品質の水性アクリルを 100%使用した内外装兼用のトップコート材。

エラストコートは、モルタル系の材料のトップコートとして仕上げ用に、あるいは塗り替え用に開発された商品です。さまざまな下地に対応し、新築にもリフォーム（塗り替え含む）にもお使いいただけます。

◆コンクリート、モルタル、左官仕上げ材（漆喰、珪藻土、アクリル系仕上げ材など）、吹付材（弾性リシンなどの吹付仕上げ材）などの塗り替えに使用可能。

◇ツヤなしタイプで既存の質感や風合いをそのまま生かします。

ツヤなしタイプの液体です。パターンやテクスチャーなど、質感、風合いをそこなうことなく塗り替えが出来ます。色だけきれいに塗り替える専用の材料です。

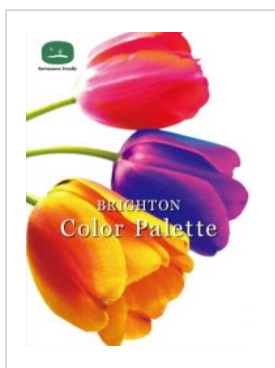


施工前



施工後

- ◇高い弾性性能と通気性能を持っているため、  
今までの弾性材料のようにふくれたりするリスクが減りました。
- ◇コンクリートやモルタルの白華現象を防ぎ、耐候性を上げる効果があります。
- ◇エラストコートは、防カビ効果もあり、汚れにも強い効果を発揮します。
- ◇撥水効果があるため水洗いが出来、施工後のメンテナンスも楽になります。
- ◇高弾性により、0.2 mm以下のヘアークラックの場合はカバーが可能。  
※それ以上のクラックの場合は、クラック補修をした後、テクスチャーを同じように付け  
その上からエラストコートを施工してください。
- ◇エラストコートは、ブライトンカラーパレット、ケリーモアの色見本帳から  
お選びいただけます。(末尾-1~3まで) また、特注色にも対応しております。



ブライトンカラーパレット (色見本帳)



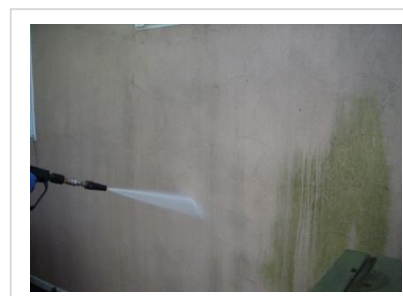
ケリーモアペイント色見本帳  
COLORSTUDIO COLLECTION



# エラストコートの施工方法について

## 塗り替えの前の準備

1. 既存の壁を洗浄して**汚れを取り除いて**ください。  
特にシリコンやほこりなどの粉は剥離の原因になります。



洗浄

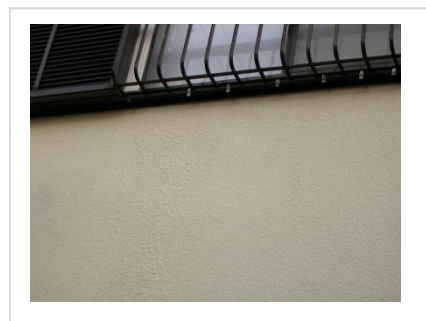


洗浄後／養生

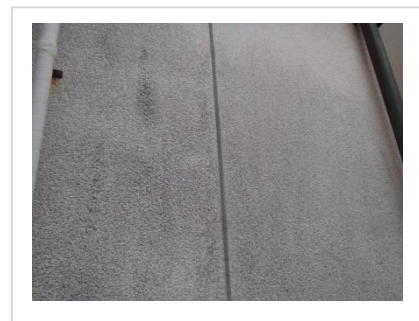
2. クラックの補修や、コーキングなどの必要があるときは、  
**先にメンテナンスを済ませてから十分に乾燥期間をとってください。**



ヘアークラック（施工前）



ヘアークラック（施工後）



コーキング（施工前）



コーキング（施工後）

3. エラストコートは、調色済みとカラーパックでのご使用とをお選びいただくことができます。  
**どちらでのご使用も施工時にハンドミキサーによる十分な攪拌をお願いいたします。**



## 塗り替え（施工方法）

4. **使用するローラーは中毛のローラー**をご使用ください。
5. **原則として希釈せずご使用ください。** 下地によって希釈が必要な場合は容量の5%~10%の清水で希釈して下さい。水を入れすぎると弾性性能や下地の隠ぺい率などの性能が低下する原因になります。
6. **施工する時は、上から下へ一方通行でローラーを転がします。**  
同じところを上下にローラーを転がすと気泡が出来る原因になります。
7. 1回目が塗り終わったら**最短で24時間以上（翌日は可能）**はそのまま乾燥させてください。  
(気温 22℃、湿度 50%)  
※季節によっては乾燥時間が異なりますのでご注意ください。
8. 完全に乾燥したら2回目の塗布を同じようにローラーで塗ってください。  
◆色やパターン、下地によっては2回以上塗る必要があります。
9. エラストコートを塗布した後、十分に乾燥期間を見てください。



## 仕上材として使用する場合（施工方法）

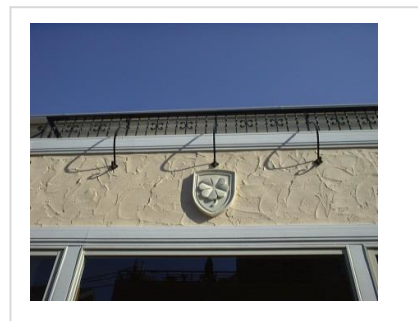
◇コンクリート、モルタルなどに仕上げ材としてご使用いただけます。



施工例（鉄板下地）



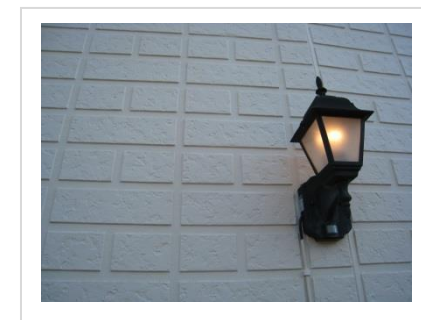
施工例（コンクリート下地）



施工例（モルタル系下地パターンあり）



施工例（モルタル系下地）



施工例（タイル下地）

◇吸い込みが激しい下地や鉄板などの表面がフラットなものなど

下地によってはシーラーやプライマーが必要になります。

※詳しくは、ブライトンまでお問い合わせください。

◇エラストコートはご注文いただくと、通常、調色済みの

5ガロン缶（約19リットル）で発送しますが、ベース（5ガロン缶）とカラーバックを別にしてお送りすることもできます。

別個発送を希望される場合は、弊社までご連絡ください。



内容量 5 ガロン(約 19 リットル)  
 塗布面積 約 50~60 m<sup>2</sup>(2 度塗り)  
 カラー 標準色 49 色  
 (BRIGHTONCOLOR PALETTE より)  
 つや フラット(つや消し)  
 着色 着色済みで出荷



項目	条件	結果
弾性	ASTM D2370 気温25℃	360%
引張強度	ASTM D2370 気温25℃	57,315g / cm <sup>2</sup>
透湿性	ASTM D1653	87g / m <sup>2</sup> / 24時間
耐候性	ASTM G26 2000時間	異常は認められない
抗菌性・防カビ性能	ASTM D3273	進行は認められない
耐埃性	RD-089	64%
耐アルカリ性	RD-91.5 % NaOH	変化なし



ブライトン株式会社

東京都品川区西五反田 8-1-10 第2小澤ビル 〒141-0031

TEL:03-3491-2861 FAX:03-3491-2863

<http://www.brigh-ton.co.jp>