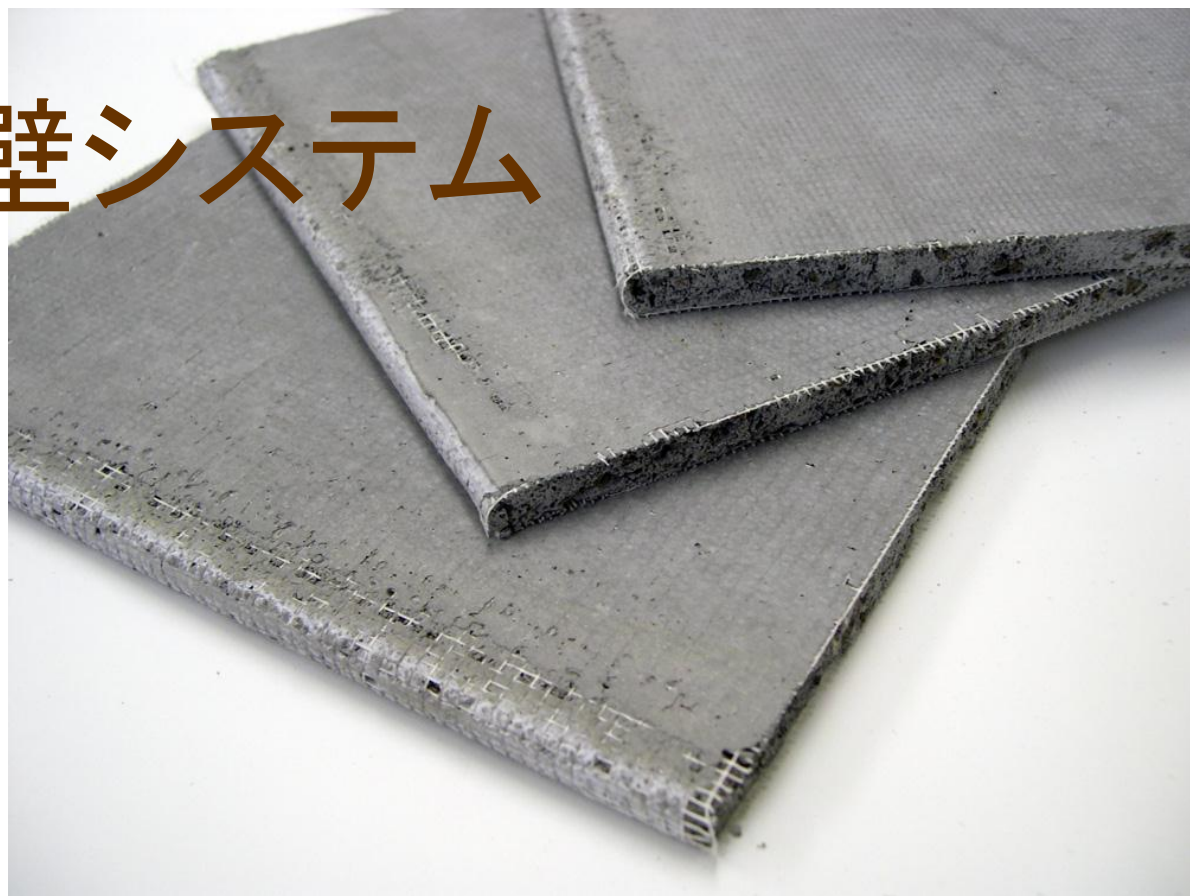


ユーティークリート

セメントボードによる

塗り壁システム



ユーティークリート

システムのメリット

- ・乾式工法による**工期の短縮**
- ・ボードの厚み11mmによる通気工法の**壁の軽量化**
- ・タイル仕上、塗り壁仕上、吹付仕上等の**多様な仕上に対応**
- ・**寒冷地や雨の多い気候風土**にも対応可能



ユーティークリートとは

アメリカ「Fin Pan社」によって開発されたセメントボード。

骨材に「フライアッシュ」と「ボトムアッシュ」を使用することによって熱変化や水に強く、耐久性・耐クラック性に優れている。

特に温度・湿度変化による収縮がほとんど無いため塗り壁の下地材として適している。



ユーティークリートの特徴

①Rの壁(曲面壁)の施工が可能

最小半径1.8mまでのRの曲面の施工が現場でできる。

②塗り壁の大壁が目地無しで可能

垂直方向に6,370mmまでの横目地無しの大壁が可能。全面グラスファイバーメッシュ伏せ込みによる平らな壁になるため、吹付け仕上やフラットなパターンによる仕上げが可能。

③クラック防止

ユーティークリートは風圧や地震などによる歪みや撓みを面材内にマイクロクラックを発生させ分散・吸収し、ひび割れの削減に効果を発揮。

(震度5強の北陸地震でも北陸地区のクラックの被害は無し)



④ **様々な工法に対応**

木造枠組・軸組 鉄骨造

⑤ **多様な仕上に対応**

塗り壁はもちろん、
タイル・煉瓦・吹付・擬石

⑥ **工事の合理化**

専用マルノコで簡単にカットできる

⑦ **施工の簡素化**

ボードのジョイント部分の処理
(コーキングやメッシュテープなど)
を行わずに施工ができるため、
施工工程の簡素化、施工日数や
施工費用の短縮が出来る



⑧板の軽量化

ユーテークリートは他社のセメントボードと比べても5～6kg軽量化されており、一人でも十分に施工が可能
(180㎡の外壁を1人で6日間で施工 実質6人工)

⑨耐水性・耐凍害性

ユーテークリートは吸水性が低く放湿速度も早い為に凍害を起し難く、特殊な骨材と相まって温度や水による変形が極めて少なく、吸水等による内部腐食の心配が殆どない為、寒冷地における外壁の下地にも適している。又浴室やトイレなどの室内の水周りの下地にも使用でき、浴室などのリフォームや改装などに伴う新規の壁などにも最適である。

ボードの貼り方

3×6板を横貼、千鳥に貼っていく
窓まわり、異質物との結合部は
コーキング(ノンブリード)を打つ。



下地を作る

樹脂モルタルで全面塗り。
グラスファイバーメッシュ90を全面に
入れる。

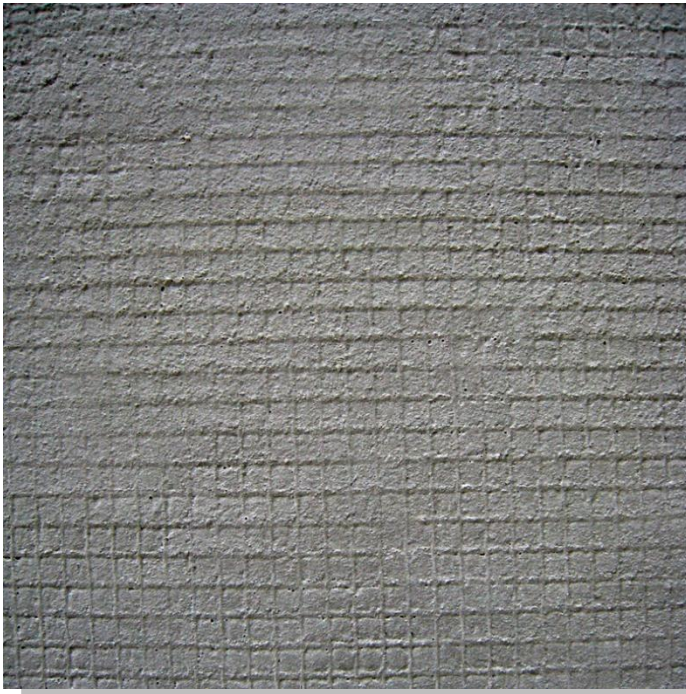
仕上

スタッコラースト-E塗布。
(コテ塗りあるいは吹付)



グラスファイバーメッシュ

塗り壁の下地にグラスファイバーメッシュを埋め込むことにより、下地のモルタルの**乾燥クラックの発生を大幅に抑えることができます**。丈夫なガラス繊維は強い引張りの力にも耐え、耐アルカリコーティング加工が施されているのでモルタルに埋めても長期間劣化することはありません。また縦糸と横糸がしっかりと編みこんであるため、**強度もあり、動きにも強く**、また型崩れやヨレやホツレもなく入隅・出隅の取り廻しもでき、施工性に優れています。



モルタルに深く埋め込んでしまうとメッシュより表層にあるモルタルがクラックを起こしますので、モルタルの表面に伏せ込んでください

グラスファイバーメッシュ100 データ

ガラス繊維 (TEX) : 縦糸 55 x 2
横糸 220

織り方 : 絡み織

規格 : 幅 1m x 長さ50m

表面処理後の厚み : 0.3mm

表面処理前の重量 : 87g/m²

表面処理後の重量 : 103g/m²

ラテックスの重量 : 16g/m²

加工処理 : 対アルカリ目止め処理

1目のサイズ : 4x 4mm

保管方法 : 乾燥した場所(屋内)にて保管

保管場所の気温 : -10°C ~ +50°Cの範囲内

試験データ - 各条件下における引っ張り強度
試験結果

条件A 通常時

条件B 5%80°C水酸化ナトリウム水溶液
(PH13.8)に6時間浸した状態

	引っ張り強度(N)		伸縮破壊点(%)
	縦	横	
条件A	1000	950	2.40
条件B	850	800	

ISO13934-1に規定される引っ張り強度試験
※N(ニュートン):1キログラムの質量をもつ物体
に 1メートル毎秒毎秒(m/s²)の加速度を生じさせる力 $N = \text{kg} \cdot \text{m} \cdot \text{s}^{-2}$

スタッコラースト-E

スタッコラースト-Eは天然大理石を骨材にした揮発性有機化合物を一切含まない**健康建材**です。特筆すべき点は、その**優れた性能と施工性の良さ**です。外壁・内壁両方に使えて、左官材としてコテ塗りや櫛引きはもちろん、吹付け材としても使用できるため、幅広く様々な新築・リフォームに、また多様なパターン・色でお使いいただけます。

4種類 …… SAND(大きい骨材)
ROLL(荒めの骨材)
FINE(細かい骨材)
COARSE(更に大きい骨材)

56色の標準色 …… 濃い色用のダークベース、
パステルカラー標準色の
ライトベース、その他オーダー
カラーにも対応いたします。

パターン …… コテ塗り、吹付(厚吹き・リシン吹き・玉吹きなど)、櫛引き、
ハケ引きなど多種多様に対応可能です。



優れた性能と特長

●弾性性能 (ASTM)

優れた弾性性能は様々な下地に使用でき(モルタル・ALC板・セメントボード・石膏ボード・サイディング・コンクリート等)、またグラスファイバーメッシュ90と共にお使いいただくことでクラック防止に更に効果があります。

●優れた耐候性 (ASTM・JIS)

2000時間の耐候性試験をクリア。これは20～30年に相当します。

●驚異の通気性能 (ASTM)

国産の商品の5～10倍の通気性能を持ち、壁体内の湿気を出してくれます。

●水をはじき汚れにくい (JIS)

水は一切吸収せずはじくので、汚れも吸収しません。水を吸収するとカビや凍害の原因にもなります。

- **防カビ性能** (Misted)

Misted-810Cの試験で証明されています。

- **耐凍害性・耐塩害性** (ICBO)

ICBO AC24-93 / ASTM B-117のテストで証明されています。

メンテナンス

水洗い・水拭きができます。

また外壁・内壁どちらにも使える洗剤(マディソンクリーナー)、塗り替え用のエラストコート(超弾性塗料)のご用意もあります。



JIS A 6909の試験データ		
品名	スタッコラストE/ブラックキャップ(専用シーラー)	
試験項目	成績	規格 JIS A 6909:2003建築用仕上塗材 薄付け仕上塗材 外装薄塗材E
透水性 A法mm	0.0	
耐洗浄性	はがれ及び摩耗による基板の露出がない	
耐衝撃性	ひび割れ、著しい変形及びはがれがない	
耐アルカリ性 A法	ひび割れ、はがれ、膨れ及び軟化溶出がなく、 侵さない部分に比べて、くもり及び変化が著しくない	ひび割れ、はがれ、膨れ及び軟化溶出がなく、 侵さない部分に比べて、くもり及び変化が著しくないこと
耐候性 A法	ひび割れ及びはがれがない 変色の程度はグレースケール4-5号である	ひび割れ及びはがれがなく、 変色の程度がグレースケール3号以上であること
耐摩耗性	はがれ及び摩耗による基板の露出がない	JIS A 6909:2003建築用仕上塗材 7.21 耐摩耗性試験による
可とう性	ひび割れがない	JIS A 6909:2003建築用仕上塗材 7.27 可とう性試験による

アメリカ合衆国の試験データ			
テスト項目	テスト方法	結果	特記事項
透湿性能	ASTM E-90によるテスト	4.66-5.57	1平方フィート当たり1時間で透湿する水分(g)
耐塩性能	ASTM B-117によるテスト (300時間塩水吹付けテスト)	合格	異状は認められない
耐候性能	ASTM G-23-81によるテスト (2000時間加速によるテスト)	合格	異状は認められない
耐凍害性能	ICBO AC24-93によるテスト	合格	ヒビ割れが生じない 表面に異状は発生しない
防カビ性能	Misted-810Cによるテスト	合格	カビの進行は認められない





