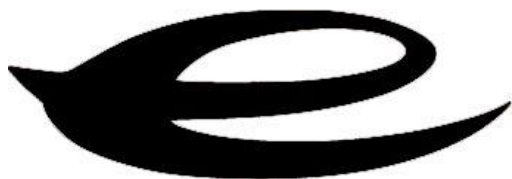


Stuccolast-E

スタッコラスト-E



ブライトン株式会社

<http://www.brigh-ton.co.jp>



大理石のおくりもの

スタッコラースト-E

パルテノン神殿に代表される大理石建造物は、古代から永遠と富の象徴。秘めたパワーは人々を魅了してやみません。

大理石の魅力を貴方に...スタッコラースト-E



Health ～健康～

スタックラースト-Eは人に優しい健康仕上材

1. ノンホルム ホルムアルデヒド放散指針値を遥かに下回る検査結果でF☆☆☆☆を取得しました。
2. ノンV.O.C. 揮発性有機溶剤を一切含みません。また酢酸ビニール・塩化ビニールも一切使用しておりません。
3. 鉛・水銀も
 不使用 一般的に顔料に含まれる鉛・水銀もスタックラースト-Eの顔料には使用しておりません。



Environment ～環境～

スタッコラースト-Eは環境に優しい安心仕上材

1. 廃棄物の削減

ベース材とカラーパックを別にするにより、廃棄を減らし無駄がなく効率的な施工を可能にし、CO₂削減に貢献しています。

2. 有害物質を含みません

ベース材は高性能水性アクリル100%です。アクリルは人体に無害で有害物質を含みません。また水性なので溶剤の嫌な臭いもなく、施工者にも居住者にも優しい材料です。



Performance ～性能～

スタックラースト-Eは高性能の先進仕上材

- 1. 弾性性能** 最新のポリマーテクノロジーが生み出した弾性性能は、従来の2倍以上にアップしました。可とう性・引っ張りの試験でもその性能を実証済みです (JIS A6909)。
- 2. 耐候性** 気温の寒暖・湿気の多少など日本全国のあらゆる気候に対応、色あせが少なく寒冷地での凍害も防ぎます。JIS A6909耐候試験でもその性能を実証済み。さらに難度の高い米国のASTM G26 2000時間耐候テスト(耐用年数20～30年に相当する)にも合格。
- 3. 耐久性** 耐衝撃性・耐摩耗性・耐洗浄性・耐変温性などのJIS A6909準拠の数々の性能試験もクリア。さらに難度の高い米国のASTMテストもクリアしています。

Performance ～性能～

4. 不燃認定 不燃材料認定品なので指定地域・公共施設等の内装にもお使いいただけます。(認定番号NM-1166)
5. 撥水性 雨をはじき、汚れを中に吸収しないので長期間美しさを保ち続けます。また水洗いが可能なのでメンテナンスも容易です。(JIS A6909 透水性試験 0.0^{ミリ}で実証)
6. 耐塩害性 国内外のシーサイド・ベイサイド地域で使用され、その性能は実証済み。安心してお使いいただけます。(ASTM B-117 300時間塩水吹付テストで異常なしの合格)
7. 接着性 優れた接着性は様々な下地における施工を可能にし、また施工後の耐用年数を長くします。

Merit

～特長～

スタッコラースト-Eだけの魅力

- 1. 天然素材** 天然大理石100%の骨材が古来の土壁の風合いと更に質感の高い高級感を表現します。
- 2. 多彩なカラー** 標準色56色に加えてオーダーカラーにも対応。あなたのお好きなカラーをお選びいただけます。
- 3. 5種類の
テクスチャー** 天然大理石骨材の大きさにより5種類のテクスチャーがあります。
コテ塗り・櫛引き・刷毛引き・吹付け・ローラー、また下塗・仕上塗、そして内装・外装と1つの材料で使い分けが出来るので無駄がありません。

FINE (ファイン)

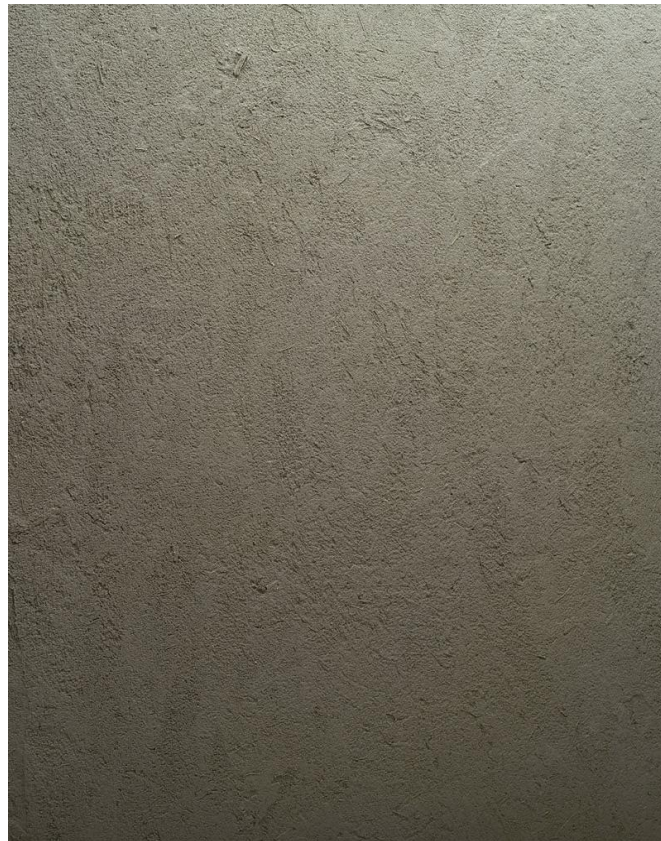
写真はパターンの一例です。

他にも吹付・コテ・ローラーなどのパターンが出来ます。

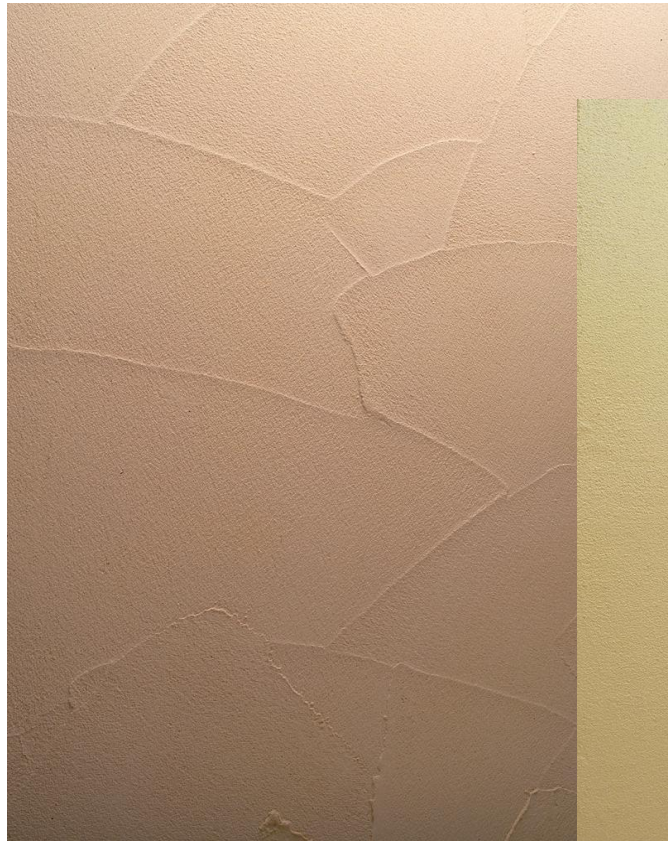


A-816 ブラッシュ

A-965 あらかべ



FINE (ファイン)



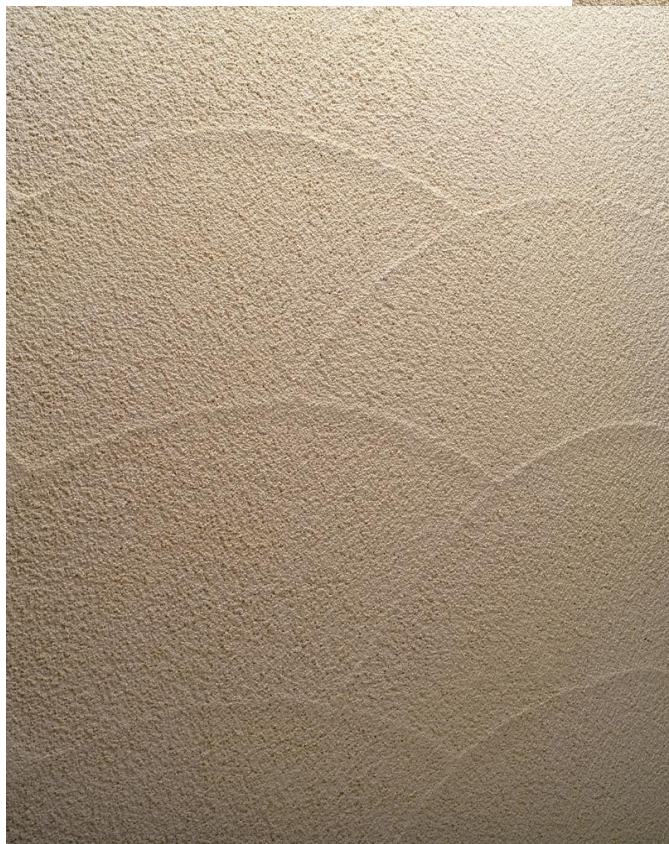
A-20 ランダム

A-970 スムーズ



A-2003 スカッシュユ

SAND (サンド)



A-67 ウェーブ



A-458 サンド



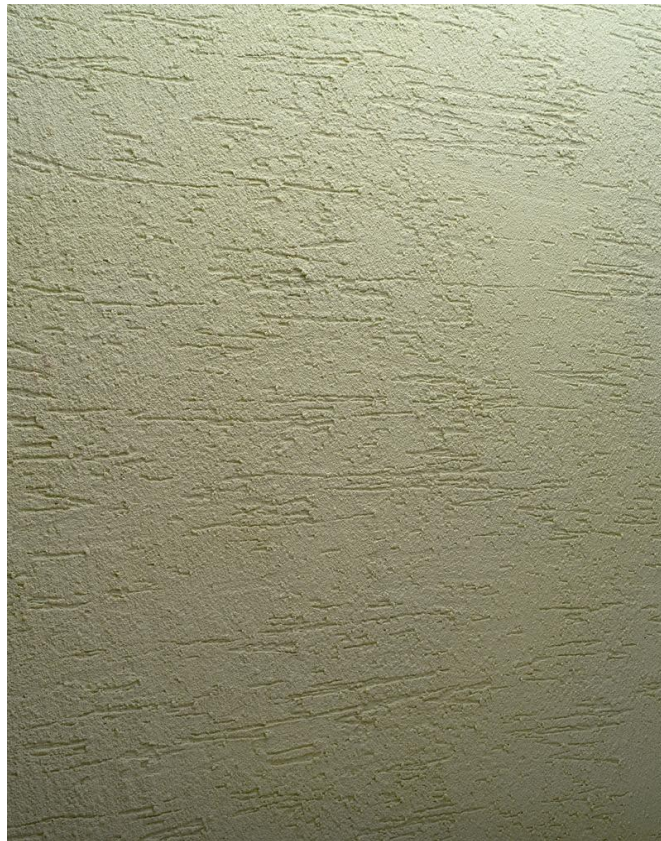
A-962 スカツシュ

ROLL (ロール)



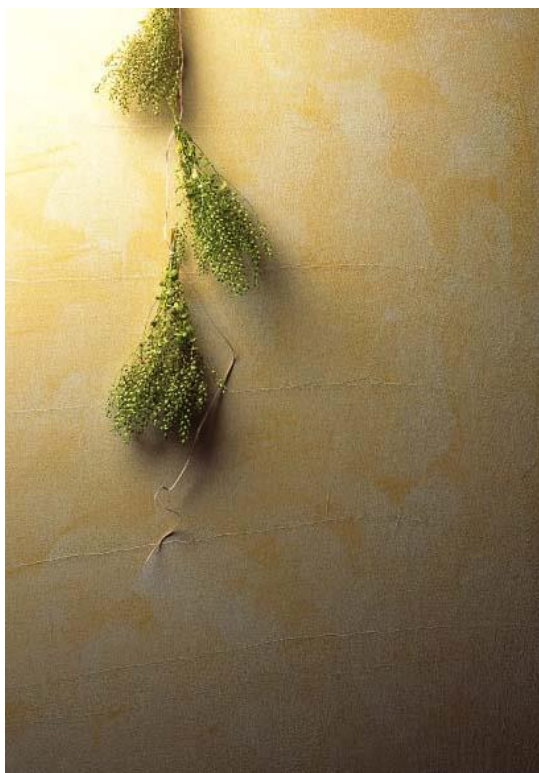
A-958 ロール

A-2002 トラバーチン

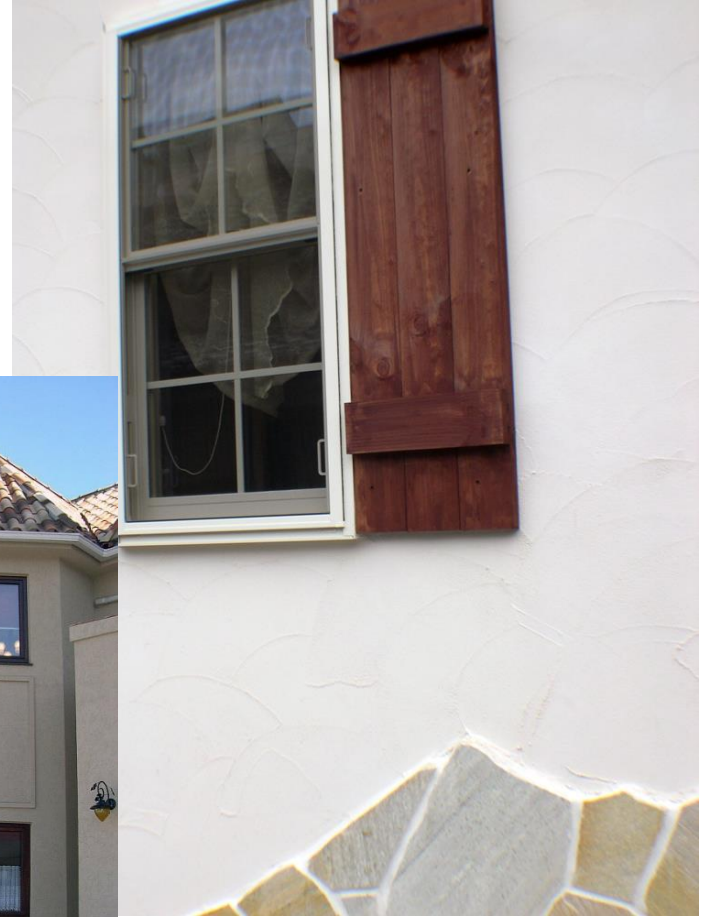


ANGEL TOUCH (エンジェルタッチ)

アンティークな古き良きオールド・ホームとファンタジーな夢の空間を演出する仕上用塗料です。



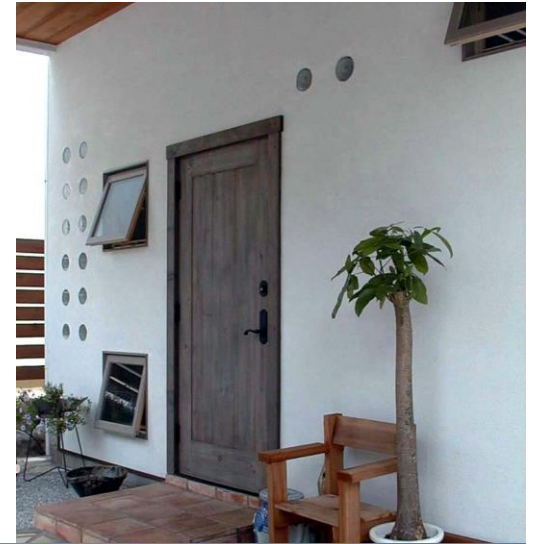
Completed Jobs (住宅)



Completed Jobs (住宅)



Completed Jobs (住宅)



Completed Jobs (分譲住宅)



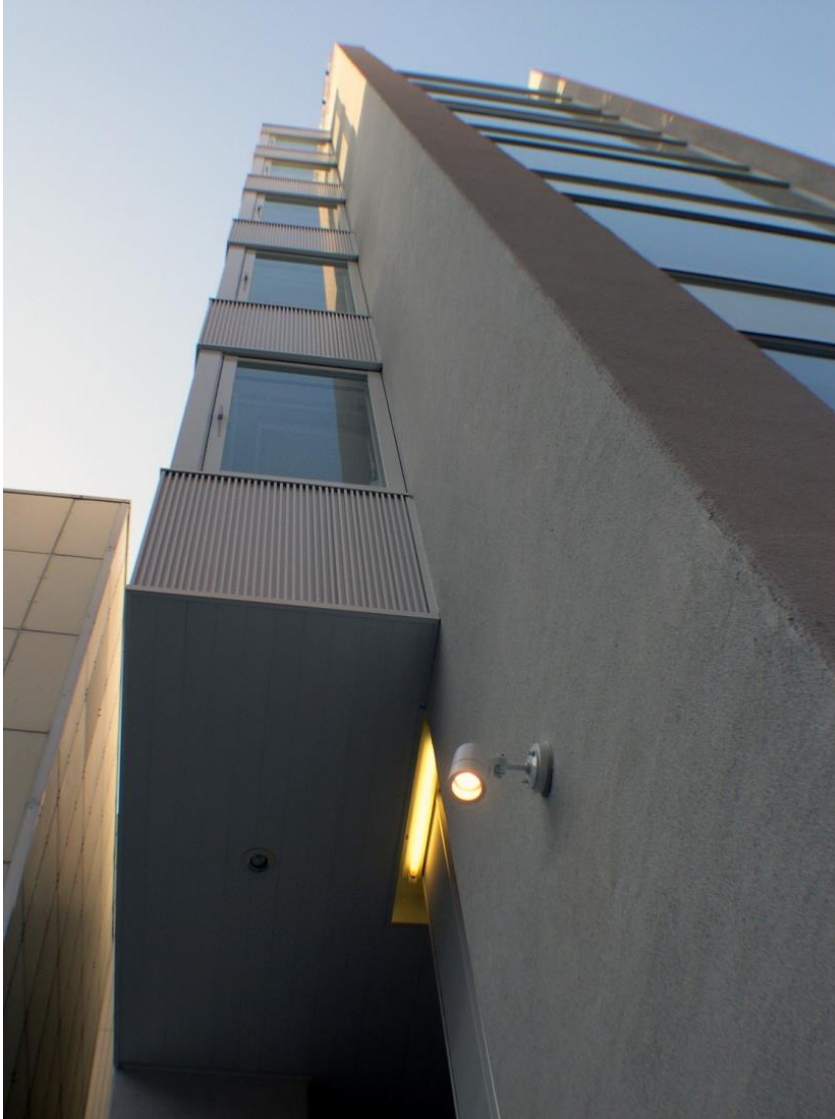
Completed Jobs (リゾート)



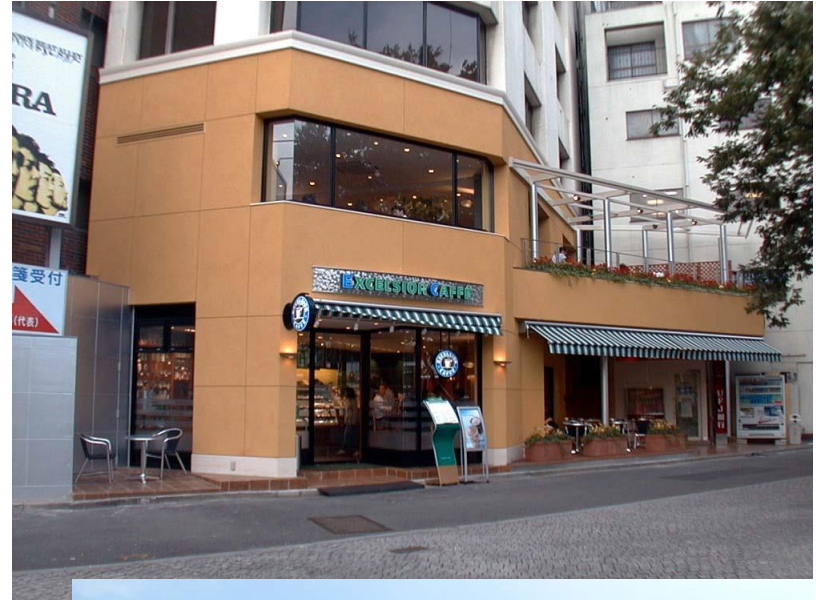
Completed Jobs (アメリカン住宅)



Completed Jobs (商業施設)



Completed Jobs (ショップ外壁)



Completed Jobs (ショップ内装)

