



仕上げ方は何通りにも。どこまでもイメージ広がる。

# Angel Touch

## 「エンジェルタッチ」



### エンジェルタッチは水性アクリル 100%の エンジリング仕上専用塗料

エンジェルタッチが通常の塗料と違う点はただ“塗る”のではなく、ぼかしたり重ねたり薄めたり混ぜたり、いろいろなテクニックを使って、イメージに合わせて絵を描くように壁面にエイジング効果を描いていきます。耐候性が高いので外壁に、またホルムアルデヒド告示対象外商品なので内装にも使用できます。

#### サイズ

1 ガロン (約 3.8 リットル/塗布面積：約 70 ㎡)

1 クォート (約 0.94 リットル/塗布面積：約 17 ㎡)

1 ガロン (3.8ℓ) (着色済み) ￥13,500

1 ガロン (3.8ℓ) (ベース) ￥13,500

**新発売** 1 クォート (着色済み) ￥ 4,500

**新発売** 1 クォート (ベース) ￥ 4,500



※エンジェルタッチは、濃淡をつける時などに、水で薄めてしまいますと、性能が落ちてしまいます。施工時には、ベースの液で色を調整することをおすすめします。

## ～施工前の使用方法と注意点～

### ●塗布できる下地

左官仕上、吹付、ペンキ仕上、ビニールクロス、家具、空調機など

★スタッコラスト-Eを下地にご使用の場合は、FINEがおすすめです。

エンジェルタッチの仕上げがスムーズにできて、完成度も広がります。

### ※おすすめできない下地

しっくい、セメントボード、エラストコート、無垢の木、吸い込みの激しいもの。

### ①ローラーを使う場合の注意。

広い面などローラーで施工する場合は、一度乾いてしまうとローラーのあとが消えまませんのでご注意ください。

①スポンジ、海綿、布など、使う前に充分水を含ませてからお使いください。

②塗布前にエンジェルタッチのためし塗りをおすすめします。

エンジェルタッチは、少し濃い目の色に調色してあります。

施工時には、無着色のベースのエンジェルタッチを1本ご用意の上、バットなどに移し原液を薄めながら調整してください。ぼかし方も、幅が広がりエイジング効果もぐっと完成度が高まります。

ご希望の方は、サンプルをご用意しております。

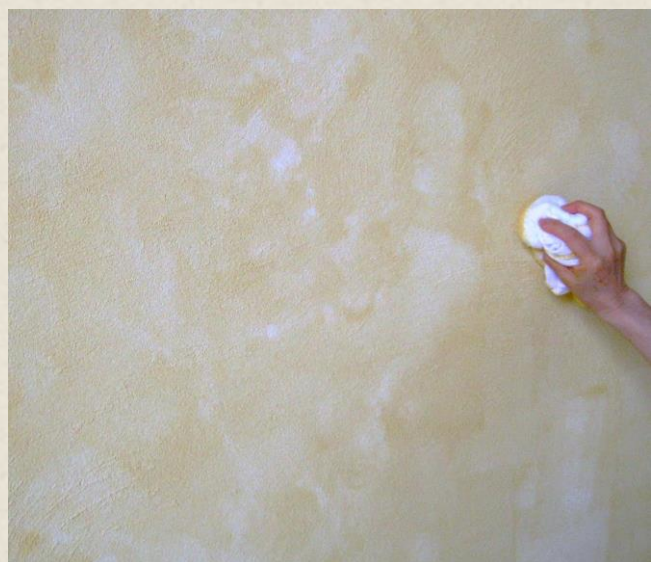
是非、弊社まで連絡ください。

③色を決める時、下地は薄い色を。仕上げは同系色の濃い色を選ぶと、自然な仕上がりになります。



## ～HOW TO ANGEL TOUCH～

布（タオル）、海綿、スポンジなどに充分水を含ませ、さらにエンジェルタッチを適量つけてから、軽く押さえるようにぼかしたり、色の濃淡や模様を付けていきます。エンジェルタッチの色は1色だけではなく何色か使うとより効果が上がります。



ブライトン 株式会社 〒141-0031  
東京都品川区西五反田 8-1-10 第二小澤ビル  
TEL: 03-3491-2861 FAX: 03-3491-2863  
URL <http://www.brigh-ton.co.jp>